



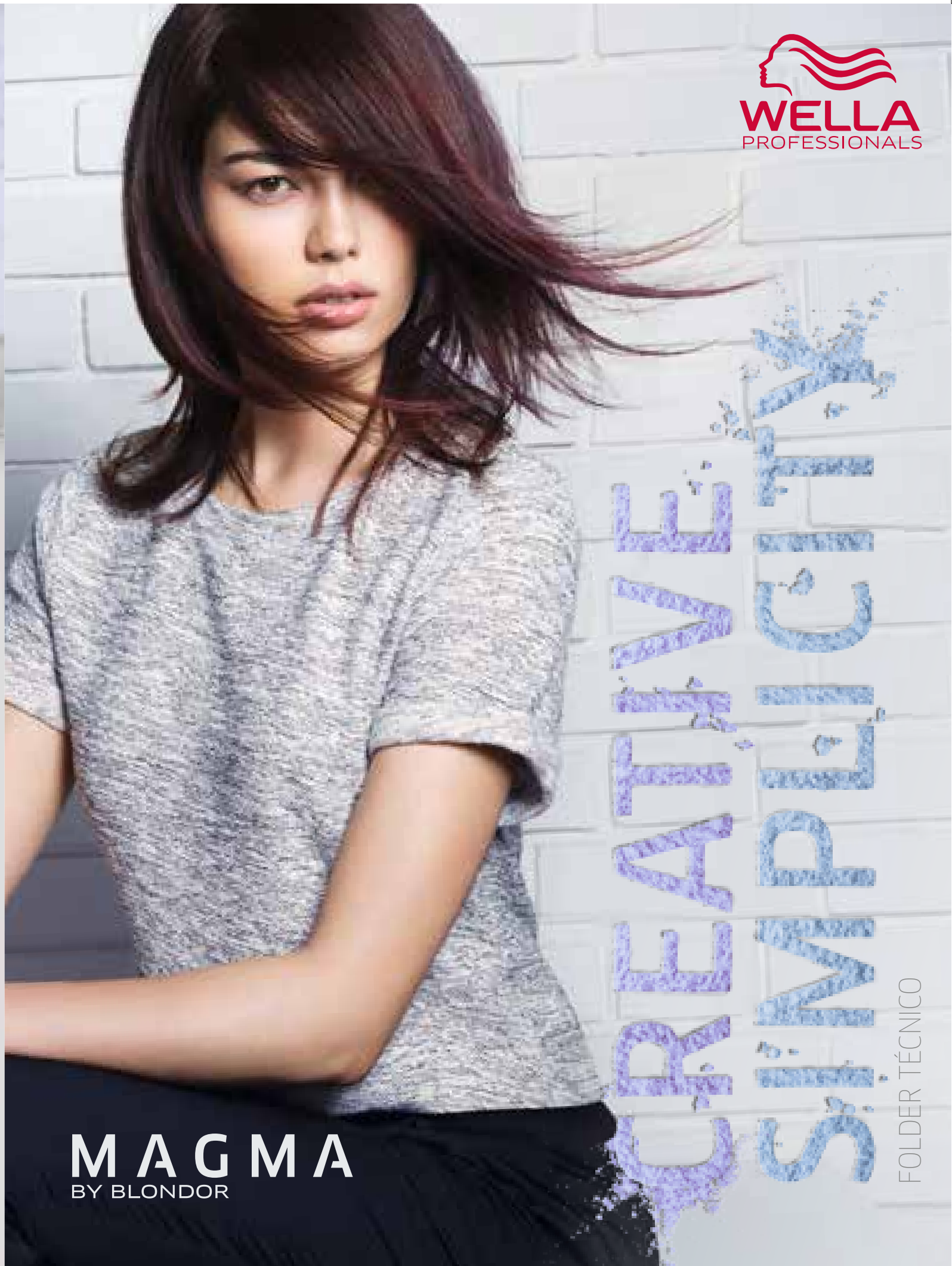
SÍGUENOS EN:

 Wella Professionals España

 WellaProEs

WWW.WELLA.ES

WELLA THE HEART OF HAIRDRESSING

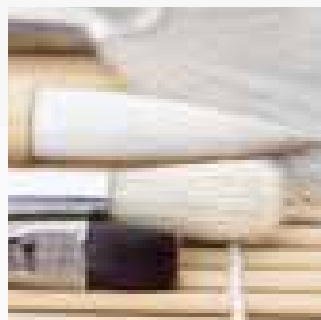



WELLA
PROFESSIONALS

CREATING
SINCE 1907

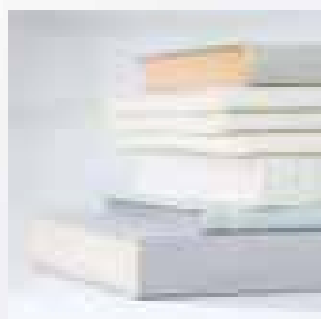
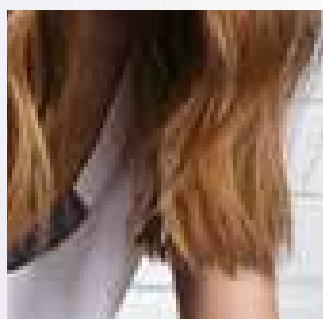
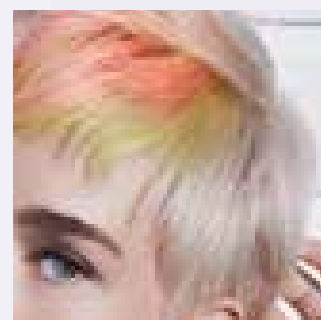
FOLDER TÉCNICO

MAGMA
BY BLONDOR

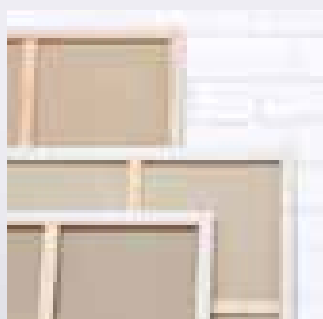


CONTENT

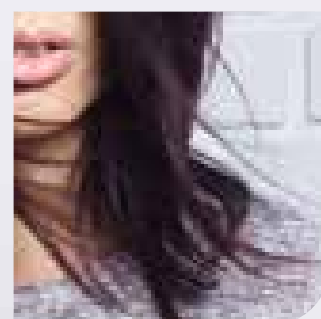
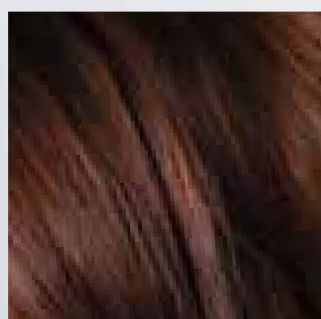
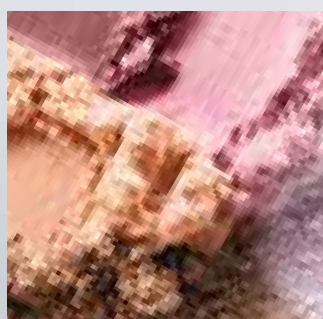
- 3 Introducción
- 8 Blondes
- 10 Reds
- 12 Browns
- 14 Tonos creativos



- 18 Mechas con papel de aluminio
- 22 Mechas a pulso
- 26 Combinación artística
- 30 Creación de tonos creativos



- 34 Tecnología SpectraLift
- 36 Instrucciones de uso
- 38 Revitalización con Colour Touch Relights



DESCUBRE MAGMA BY BLONDOR

ACLARA Y MATIZA EN UN SOLO PASO

Consigue en un simple e intuitivo paso ampliar tus horizontes de decoloración y entrar en el dinámico mundo de los aclarantes pigmentados. Podrás expresar un control creativo absoluto. El sistema 2 en 1 te permite crear resultados de color más personalizados, desde suaves tonos hasta colores marcadamente expresivos.

MAGMA OFRECE TODO UN MUNDO DE SENCILLEZ CREATIVA.



MAGMA

BY BLONDOR

NUEVA APUESTA

POR LA FAMILIA DE TONOS MAGMA

UNA INFINIDAD DE POSIBILIDADES PARA DISTINTOS RESULTADOS DE COLOR.

Aumenta la gama de servicios de color personalizados que ofreces a tus clientes.

Ya sea con platos o a mano alzada, incluyendo los servicios creativos, podrás inspirarte con técnicas fáciles de dominar. Descubre nuevas dimensiones del color en los looks con paso a paso que te presentamos en las siguientes páginas.



LOS NUEVOS TONOS DE MAGMA BY BLONDOR HAN SIDO DISEÑADOS PARA SATISFACER MEJOR LAS NECESIDADES DE TUS CLIENTES:

- El mismo efecto fantástico de aclarado al que estás acostumbrado
- Tonos más suaves y naturales que la anterior cartera de color
- 16 tonos inspirados en las últimas tendencias y adaptados a la demanda del mercado

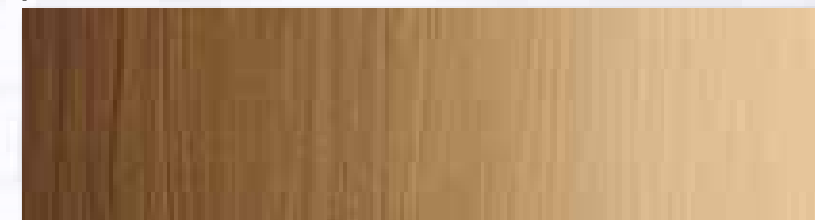
RUBIOS

BEIGE • ARENA • EMPOLVADO

EXPLORA EL CAUTIVADOR MUNDO DE MAGMA,
donde los rubios cobran vida en toda una variedad de tonalidades
y matices: personalizados hasta la perfección, sin esfuerzo alguno.

NUEVOS RUBIOS
Los tonos de estas familias son exactamente los mismos que a los
que ya estamos acostumbrados, excepto en el caso del nuevo tono
/17 Sandstone . Esos tonos están concebidos para conseguir colores
claros en un nivel 2-7, dependiendo de qué tono se utilice. Todos
los tonos rubios que tiene el área de uso en un nivel 2-5 son tonos
frescos concebidos para trabajar sobre los pigmentos subyacentes.

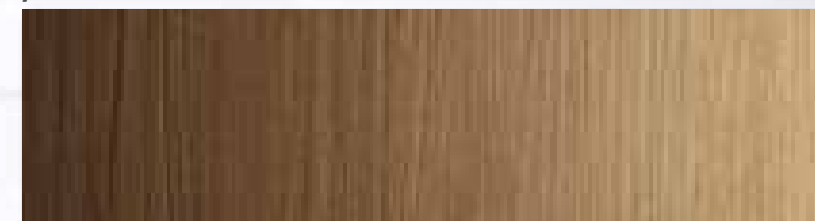
/03+



1,9% 4% 6% 9% 12%
fuerza del desarrollador

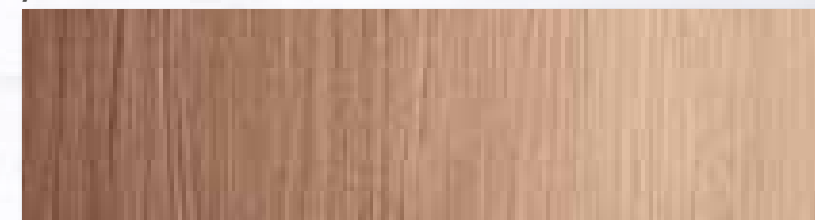
/17

NUEVO TONO



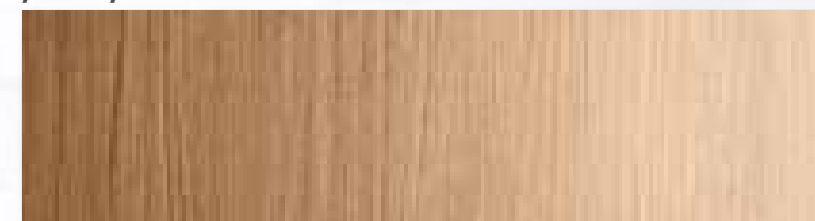
1,9% 4% 6% 9% 12%
fuerza del desarrollador

/36



1,9% 4% 6% 9% 12%
fuerza del desarrollador

/39 & /39+



1,9% 4% 6% 9% 12%
fuerza del desarrollador

/89 & /89+



1,9% 4% 6% 9% 12%
fuerza del desarrollador

/44 RED RASPBERRY

NUEVO TONO. Rojo intenso. Carácter tonal: rojo muy intenso. En comparación con el actual 144, el nuevo tono es más fiel al tono, es decir, más frío y menos naranja.



1.9% 4% 6% 9% 12%
fuerza del desarrollador

/57 GOJI BERRY

NUEVO TONO. Caoba/castaño. Este tono puede variar entre más caoba/castaño y más rojo cálido / castaño, dependiendo del nivel de aclarado. La combinación con el pigmento subyacente en el proceso de aclarado tendrá su efecto sobre el resultado.



1.9% 4% 6% 9% 12%
fuerza del desarrollador

/65 DRAGON FRUIT

NUEVO TONO. Caoba/castaño. Este tono puede variar entre más caoba/castaño y más rojo cálido / castaño, dependiendo del nivel de aclarado. La combinación con el pigmento subyacente en el proceso de aclarado tendrá su efecto sobre el resultado.



1.9% 4% 6% 9% 12%
fuerza del desarrollador

ROJOS

SUAVE ROSADO CEREZA • ROJO EXPRESIVO •
PÚRPURA INTENSO

VIAJA A TRAVÉS DEL EXTENSO MUNDO DE LOS ROJOS MAGMA,
donde la pasión por los tonos más sutiles o intensos se expresa y
consigue de la manera más fácil.

NUEVOS ROJIZOS

Los tonos rojizos son completamente nuevos y diferentes de todo lo visto hasta ahora con MAGMA: no han de esperarse los mismos resultados finales incluso si los nombres de esos tonos son los mismos.

Los tonos rojos están concebidos para ofrecer una sólida tonalidad adicional al cabello. Están recomendados especialmente para niveles de profundidad más oscuros. La tonalidad juega con la propia de los pigmentos subyacentes.



MARRONES

CARAMELO • ESPRESSO • ARCILLA

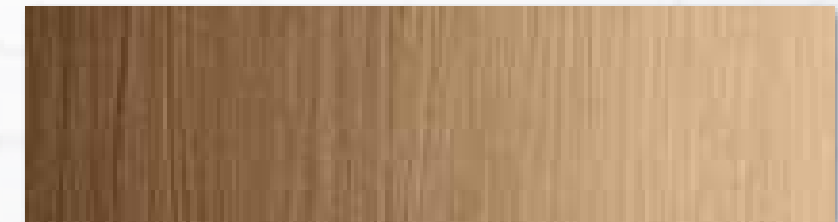
DESCUBRE EL APASIONANTE MUNDO DE LOS CASTAÑOS MAGMA

con los que podrás crear toda una diversidad de seductores tonos y tentadoras variaciones con sencillez.

NUEVOS CASTAÑOS

los tonos castaños son completamente nuevos y diferentes de todo lo visto hasta ahora con MAGMA: no han de esperarse los mismos resultados finales incluso si los nombres de esos tonos son los mismos. Esta familia de tonos se recomienda para su uso en niveles más oscuros de profundidad, por debajo de 6/0. En esta familia de tonos, pueden encontrarse tonos castaños reales que ofrecen tonalidad añadida para el cabello en combinación con el pigmento subyacente del proceso de aclarado.

/07+



1,9% 4% 6% 9% 12%
fuerza del desarrollador

/73 CINNAMON

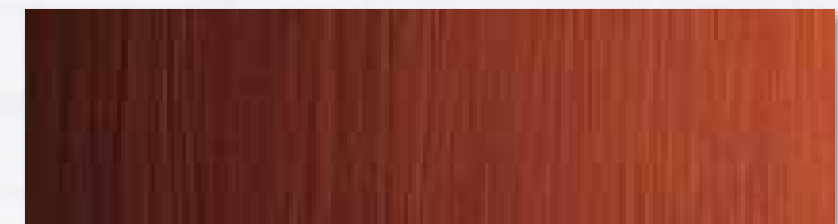
NUEVO TONO. Castaño/oro Este tono puede variar entre más castaño/oro y más rojo cálido / castaño, dependiendo del nivel de aclarado. La combinación con el pigmento subyacente en el proceso de aclarado tendrá su efecto sobre el resultado.



1,9% 4% 6% 9% 12%
fuerza del desarrollador

/74 RED CHESTNUT

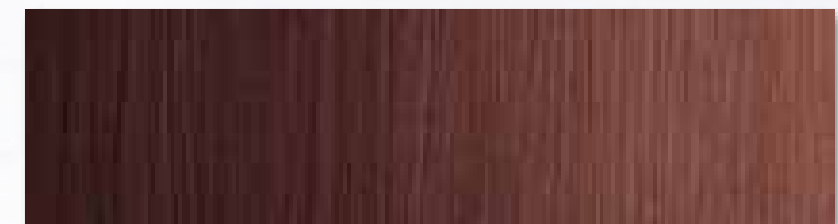
NUEVO TONO. Castaño/rojo Este tono puede variar entre más castaño frío / rojo y más castaño cálido / rojo, dependiendo del nivel de aclarado. La combinación con el pigmento subyacente en el proceso de aclarado tendrá su efecto sobre el resultado.



1,9% 4% 6% 9% 12%
fuerza del desarrollador

/75 VIOLET ROSEWOOD:

NUEVO TONO. Castaño/caoba Este tono puede variar entre más castaño fresco / caoba y más castaño/caoba, dependiendo del nivel de aclarado. La combinación con el pigmento subyacente en el proceso de aclarado tendrá su efecto sobre el resultado.



1,9% 4% 6% 9% 12%
fuerza del desarrollador

TONOS CREATIVOS

CÓMO APLICAR EL NUEVO LIMONCELLO

- Como color único, Limoncello puede usarse para trabajar a mano alzada, y es ideal para aplicar sobre cabellos oscuros.
- El resultado es un amarillo frío que neutraliza los tonos bajos durante el proceso de aclarado y cuyo resultado final es un dorado precioso y natural.
- Puede usarse como mezcla para crear novedosos tonos como el melocotón o el amarillo pastel claro.

L - Limoncello






NUEVO TONO. Tono amarillo fresco (color lima) que puede utilizarse sobre un nivel oscuro de profundidad para conseguir como resultado un color oro natural que viene determinado por el amarillo verdoso que trabaja sobre algunos de los pigmentos subyacentes.



1,9% 4% 6% 9% 12%
fuerza del desarrollador

5 RECOMENDACIONES DE MEZCLA CREATIVA

Usa estos 2 tonos MAGMA para una mezcla creativa. En concreto, Clear Powder te permite suavizar la intensidad de los tonos MAGMA.

	GOLDEN PINK 10 g /33 + 10 g /65		LIGHT PASTEL PINK 20g Clear Powder + 2g /65		MAUVE 8 g /65 + 20 g /33		LIGHT PEACH 20 g /33 + 0,5g /44		IRISE BROWN 10 g /36 + 10 g /73
---	--	---	--	---	---------------------------------------	--	--	---	--

MAGMA CLEAR POWDER puede usarse para suavizar la intensidad de los tonos y aporta una consistencia ideal al color para las técnicas a mano alzada.

RUBIOS

/89 (Original)

/89 + C - Clear Powder (1:1)

1,9% 4% 6% 9% 12%
fuerza del desarrollador

ROJOS

/44 (Original)

/44 + C - Clear Powder (1:1)

1,9% 4% 6% 9% 12%
fuerza del desarrollador



PLATAS



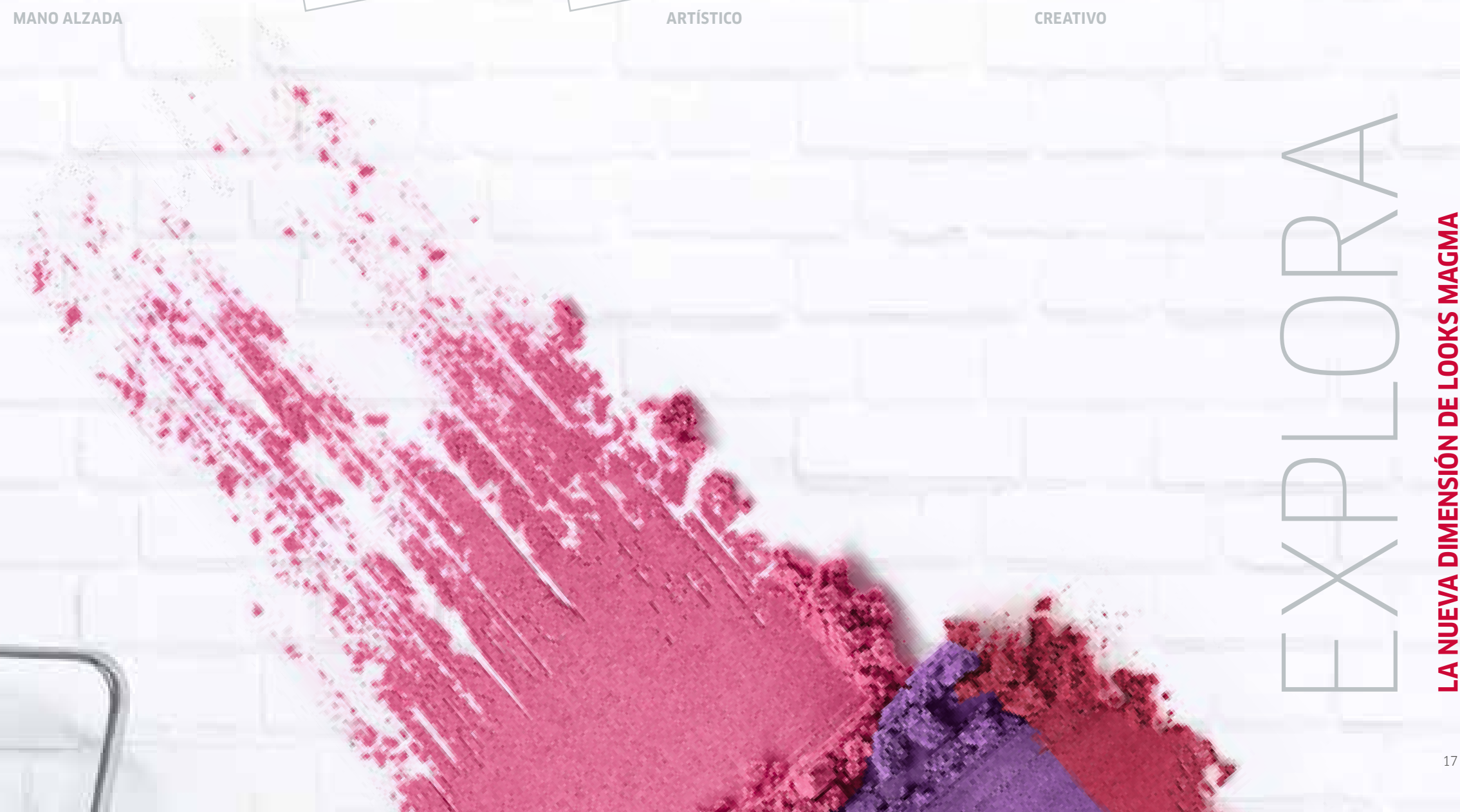
MANO ALZADA



ARTÍSTICO



CREATIVO



EXPLORA

LA NUEVA DIMENSIÓN DE LOOKS MAGMA



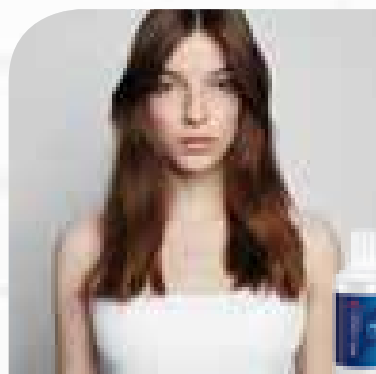
PLATAS



Un servicio icónico de mechas multitonales con platas, sobre cabello natural o teñido. De suave a intenso, dependiendo del tamaño de las mechas seleccionadas.

/73 /75

COLOR



ANTES

Color natural: 6/0

Condición: coloreado

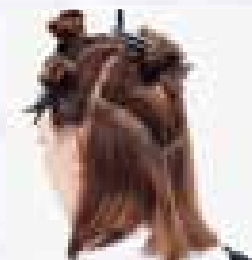
Color de la mitad a las puntas: 6/7

COLOR A (RED FOIL):

MAGMA /75 + Welloxon Perfect 9 %

COLOR B (YELLOW FOIL):

MAGMA/73 + Welloxon Perfect 9%



1

Divide un tramo de oreja a oreja y una sección triangular en la parte trasera. Haz un triángulo en la parte frontal con la punta hacia la coronilla. Separa ambos lados.



2

Comienza con tiras diagonales por debajo del triángulo central, debajo de cada lado, alternando los colores A y B.



3

Aplica MAGMA en forma de V para una transición suave de la raíz a las puntas.



4

Quando esté acabada la parte trasera, aplica a ambos lados de la parte delantera alternando los colores A y B.



5

Acaba con el triángulo frontal.

6

Aclara con abundante agua y usa el Champú Color Brilliance de Wella Professionals o Color Save de SP. Para un acabado perfecto, utiliza Post Treatment de MAGMA. Déjalo actuar durante 5 minutos y después acláralo.

CORTE



1

Divide un tramo de oreja a oreja y separa por la mitad la parte trasera. Sujeta el cabello con el peine y corta hasta donde se desee.



2

Cuando todo el cabello de la parte trasera se haya cortado a la misma longitud, comienza a decapar en secciones verticales.



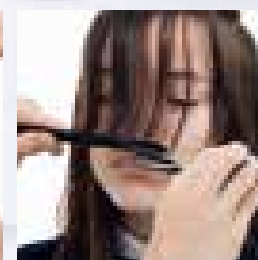
3

Termina por decapar la parte trasera de la cabeza de la misma forma.



4

Coge secciones verticales a cada lado y dirígelas hacia la cara, tomando como referencia la longitud de la parte trasera.



5

Para terminar, corta el flequillo en una forma ligeramente redondeada, usando el peine como guía.

PEINADO



1

Utiliza PERFECT SETTING y aplícalo sobre el cabello mojado.



2

Seca el cabello separándolo con los dedos.



3

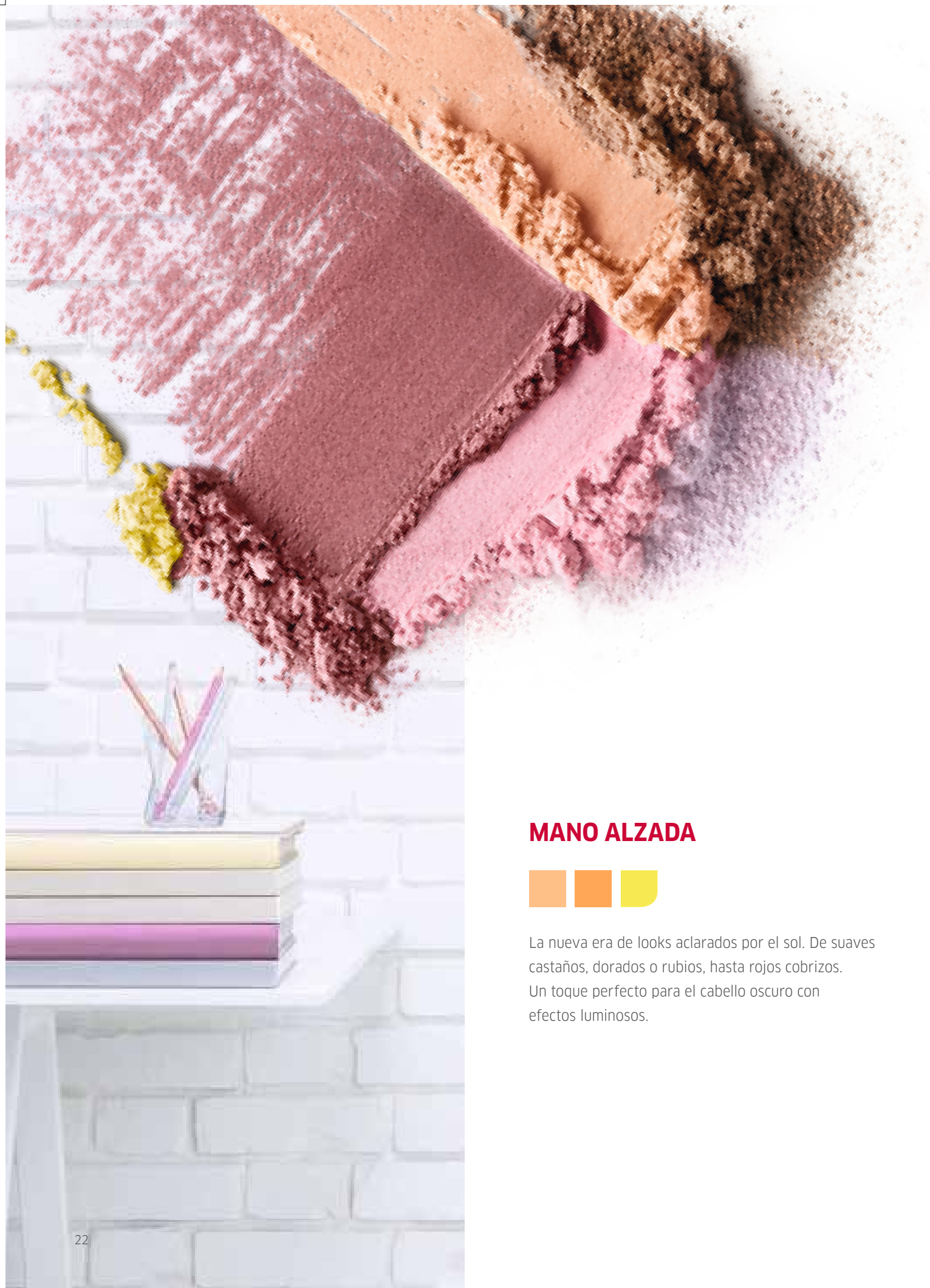
Usa WELLA STYLE-IT para alisar el cabello.



4

Acaba el look con OCEAN SPRITZ para un toque de suavidad/rebeldía.





MANO ALZADA

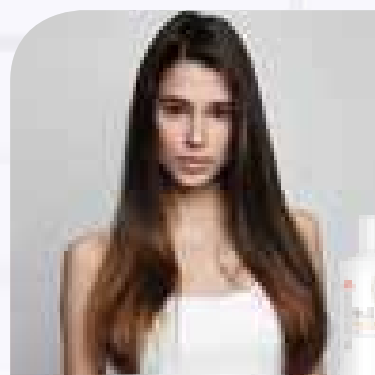


La nueva era de looks aclarados por el sol. De suaves castaños, dorados o rubios, hasta rojos cobrizos. Un toque perfecto para el cabello oscuro con efectos luminosos.



/39 /74

Y LIMONCELLO



ANTES

Color natural: 5/0

Color de la mitad a las puntas: 6/7

COLOR A: MAGMA Limoncello

+ desarrollador Freelights 6%

COLOR B: MAGMA /74

+ desarrollador Freelights 9%

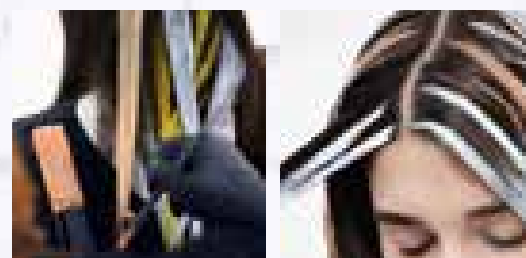
COLOR C: MAGMA /39

+ desarrollador Freelights 12%



1

Haz una línea con el cabello con la forma de un gorro. Empieza por debajo de esa línea, haciendo las mechas a mano alzada con el color A.



2

Añade a mano alzada el color B y el C.

3

En la parte superior, alterna solo el color B y el C, empezando a aplicarlos muy cerca de la raíz.



4

Aclara con abundante agua y usa el champú Color Brilliance de Wella Professionals o Color Save de SP. Para un acabado perfecto, utiliza Post Treatment de MAGMA. Déjalo actuar durante 5 minutos y después acláralo.

COLOR

CORTE



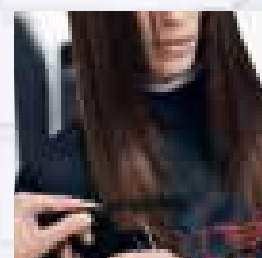
1

Coge una sección en forma de lágrima en torno a la coronilla. Coge todo el mechón y enróscalo. Después usa las tijeras para cortar el cabello con un decapado muy suave.



2

Haz una raya por la mitad. Usa la misma técnica de corte a ambos lados.



3

Usa el corte al punto para las puntas, ayudándote con el peine.

PEINADO



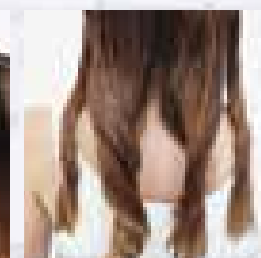
1

Aplica CREATE CHARACTER al cabello.



2

Coge un mechón grande empezando por la parte trasera, enróscalo y sécalo.



3

Haz lo mismo con otros 6 mechones grandes en torno a la cabeza.



4

Acaba el peinado con los dedos.



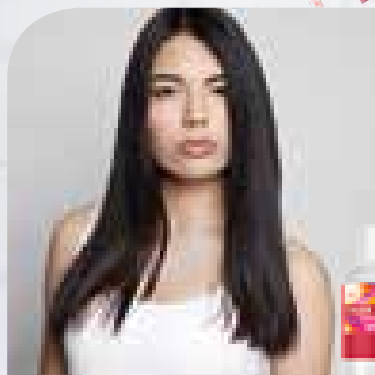
ARTÍSTICO



NUEVA

Suaves resultados difuminados de medios a puntas, para tonos oscuros, con un oxidante de bajo volumen. Efecto difuminado suave aplicable sobre cabellos oscuros y teñidos.

/57 /65



ANTES

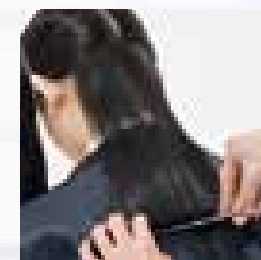
Color natural: 3/0
Color de la mitad a las puntas: 4/0
Condición: Sin tratar

COLOR A: MAGMA /65
+ Color Touch Emulsion 4%

COLOR B: MAGMA /57
+ Color Touch Emulsion 4%



CORTE



1
Separa un triángulo en la parte superior de la cabeza. Haz una raya en medio en la parte trasera para comenzar a cortar la base.



2
Cuando la base esté terminada, dirige el cabello hacia la coronilla para crear capas.



3
Coge un mechón de la coronilla a modo de guía y decapa el cabello de la parte frontal.

COLOR



1
Separa un óvalo en la parte superior de la cabeza. Comienza aplicando el color A de MAGMA con los dedos por debajo de ese óvalo.



2
Alterna el color A usando los dedos con el color B usando el cepillo, para dar una intensidad distinta al color.



3
Haz lo mismo después con la parte del óvalo.



4
Aclara con abundante agua y usa el Champú Color Brilliance de Wella Professionals o Color Save de SP. Para un acabado perfecto, utiliza Post Treatment de MAGMA. Déjalo actuar durante 5 minutos y después acláralo.

PEINADO



1
Aplica NATURAL VOLUME sobre el cabello usando un cepillo esqueleto, mechón a mechón.



2
Usa un cepillo de pala para secar el cabello con el secador, levantando los mechones para dar más volumen a la raíz.



3
Cuando esté casi seco, usa un cepillo de rulo para dar más movimiento al cabello.





CREATIVO



Efectos creativos de color duradero con tonos únicos sobre cabello previamente aclarado. Creado con MAGMA BY BLONDOR y un oxidante de bajo volumen, resultado de larga duración.





ANTES

Color en las raíces: 6/0

Color de la mitad a las puntas: 10/03

COLOR A: Blondor Multi Blonde Powder + Welloxon Perfect 6% 1:1,5

COLOR B: MAGMA Limoncello y Clear Powder 1:1 + 1,5 partes Color Touch Emulsion 1,9%

COLOR C: MAGMA Limoncello 20g + 1 g MAGMA /44 + 1,5 partes Color Touch Emulsion 1,9%

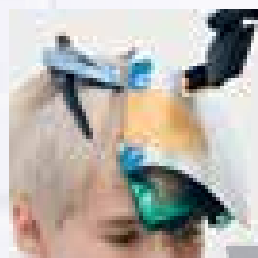
COLOR



1▶
Aplica el color A en las raíces.



2▶
Cuando esté acabado el color, forma un rectángulo con el flequillo. Empieza con las 3 primeras láminas aplicando el color B de forma horizontal.



3▶
En la segunda mitad del triángulo, haz secciones verticales para aplicar el color C.



4▶
Acaba con una lámina de color B.



5

Aclara con abundante agua y usa el Champú Color Brilliance de Wella Professionals o Color Save de SP. Para un acabado perfecto, utiliza Post Treatment de MAGMA. Déjalo actuar durante 5 minutos y después acláralo.

CORTE



1▶
Coge un mechón desde la sien, pasando por la coronilla hasta la otra sien, formando una herradura. Comienza decapando el cabello en secciones verticales.



2▶
Usa la misma técnica en torno a la parte trasera, hacia el lado contrario.



3▶
Continúa con las capas de la coronilla.

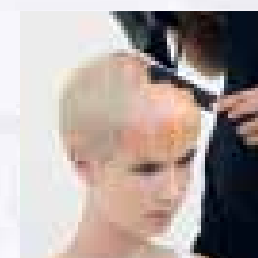


4▶
Para acabar el corte, coge pequeños mechones verticales y decapa la parte delantera usando la línea de la coronilla a modo de guía.

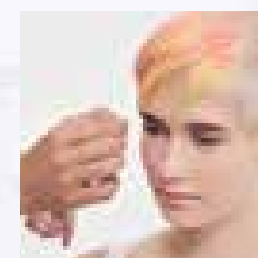
/44 Y LIMONCELLO



PEINADO



1▶
Usa un peine para secar y reducir el volumen.



2▶
Coloca el cabello en su lugar.



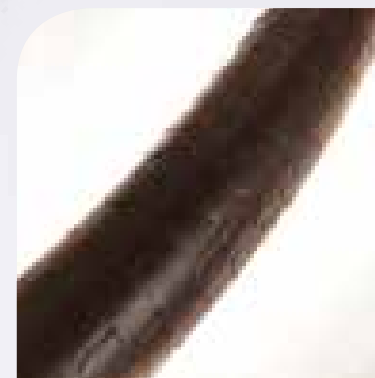
3▶
Termina el look con STAY ESSENTIAL.

TECNOLOGÍA SPECTRALIFT

MAGMA, EL ACLARADOR PIGMENTADO DE WELLA PROFESSIONALS PARA ACLARAR Y MATIZAR EL CABELLO EN UN ÚNICO PASO,

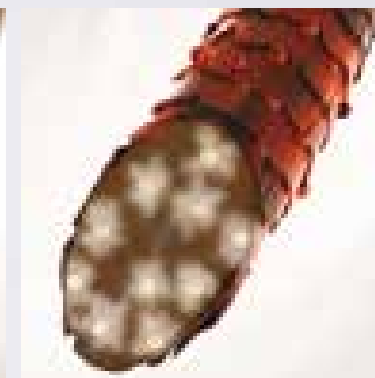
Diseñado para ahorrar tiempo. Descubre qué es la Tecnología Spectra Lift de MAGMA.

TECNOLOGÍA SPECTRALIFT, ACLARADO Y MATIZADO EN UN SOLO PASO



ESTADO INICIAL

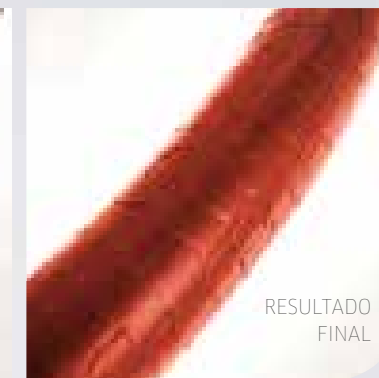
MAGMA de Blondor funciona en cabello natural y en teñido.



ACLARADO Y MATIZADO

Esta tecnología funciona tanto dentro como fuera de la fibra capilar.

- DENTRO: La combinación especial de moléculas se distribuyen uniformemente dentro del cabello para aclarar la melanina y aplicar color
- FUERA: Al mismo tiempo una fina capa de avanzados pigmentos de color, diseñados especialmente para combinarse con decoloración, se depositan suavemente sobre la superficie del cabello



RESULTADO FINAL



TINTES DIRECTOS TRADICIONALES



TINTES DIRECTOS MAGMA

AMPLIACIÓN: TINTES DIRECTOS TRADICIONALES FRENTE A LOS TINTES DIRECTOS DE MAGMA

Los tintes directos tradicionales no pueden mezclarse con blanqueantes, pues se vuelven inestables con el alto nivel de pH del blanqueante.

Los **colorantes directos tradicionales no pueden ser mezclados** con decoloración, ya que no son ESTABLES debido a los altos niveles de pH de las decoloraciones. Los colorantes exclusivos de **Magma by blondor** están **especialmente diseñados** para mantenerse **estables** con el alto nivel de PH de las **decoloraciones**. La especial distribución de electrones protege las moléculas de los pigmentos de color de los efectos de la decoloración.

INSTRUCCIONES

INSTRUCCIONES DE MEZCLA

APLICACIÓN

Aplicar solo sobre el cabello seco, sin tocar el cuero cabelludo.

USO

- MAGMA de Blondor aclara y matiza al cabello al mismo tiempo, incluso aunque ya esté teñido.
- MAGMA puede usarse para mechas y tono a pulso, en distintos tipos de cabello, para obtener un color suave y armonioso
- Puede conseguirse un resultado más intenso especialmente en cabello teñido oscuro usando platas

A TENER EN CUENTA

MAGMA by Blondor es un producto de coloración para aclarar y dar tono al cabello en un único paso. El resultado final es una combinación de los pigmentos subyacentes del cabello natural o teñido que se hace visible en el proceso aclarador y de la tonalidad propia de los tonos MAGMA. Con el uso de mayores concentrados desarrolladores, MAGMA servirá para aclarar el cabello en una medida aún mayor, aunque los tintes se harán también más fuertes, consiguiéndose así un color brillante.

NIVELES DE ACLARADO

Welloxon Perfect 12%	Hasta 6 niveles
Desarrollador Freelights 12%	Hasta 6 niveles
Welloxon Perfect 9%	Hasta 5 niveles
Desarrollador Freelights 9%	Hasta 5 niveles
Welloxon Perfect 6%	Hasta 4 niveles
Desarrollador Freelights 6%	Hasta 4 niveles
Color Touch Intensive-Emulsion 4%	Hasta 3 niveles
Color Touch Intensive-Emulsion 1,9%	Hasta 2 niveles

EL CONSEJO DE UN EXPERTO

Para tonos rojos: Un tiempo de actuación más largo intensifica el color y la durabilidad.

DURACIÓN

Hasta 15 lavados.

RECOMENDACIÓN DE MEZCLA

- MAGMA by Blondor puede utilizarse con todos los oxidantes de Wella entre 1,9% y 12% volúmenes dependiendo del nivel de aclarado y la intensidad que desees conseguir.
- Proporciones de mezcla recomendadas para técnicas a mano alzada: 1:1,5 - 1,2 con oxidantes FREELIGHTS (6%, 9% y 12%)
 - Proporciones de mezcla recomendadas para técnicas con platas (...)
 - Proporciones de mezcla recomendadas para conseguir resultados muy suaves: 1:1,5 con CT Emulsion 4%, 1,9% al igual que con Welloxon Perfect Pastel

TIEMPO DE ACTUACIÓN

- Tonos rojos sin calor: Mín. 30 a máx. 60 minutos son calor: Mín. 20 a máx. 40 minutos
- Tonos rubios sin calor: Mín. 20 a máx. 40 minutos con calor: Mín. 15 a máx. 30 minutos

TONO	ZONA DE USO/PROFUNDIDAD
/03+	(2/0 - 5/0)
/36	(6/0 - 7/0)
/39	(6/0 - 7/0)
/39+	(2/0 - 5/0)
/89	(6/0 - 7/0)
/89+	(2/0 - 5/0)
/73	(2/0 - 6/0)
/44	(2/0 - 6/0)
/07+	(2/0 - 5/0)
/17	(2/0 - 6/0)
/57	(2/0 - 6/0)
/65	(2/0 - 6/0)
/74	(2/0 - 6/0)
/75	(2/0 - 6/0)
Limoncello	(2/0 - 6/0)

Atendiendo a la tabla anterior, especialmente sobre rojos, se muestra que /44 y /65 están más en el lado frío y /57 está más en el lado cálido, por el elemento castaño.



NO OLVIDES USAR EL POST TREATMENT DE MAGMA PARA GARANTIZAR EL TONO Y DURABILIDAD DEL COLOR RESULTANTE

Tras el tiempo de actuación, aclarar con abundante agua y lavar con champú. Para neutralizar los restos de oxidación y estabilizar el tono, recomendamos Post Treatment de MAGMA.



APLICACIÓN SOBRE CABELLOS PREVIAMENTE DECOLORADOS

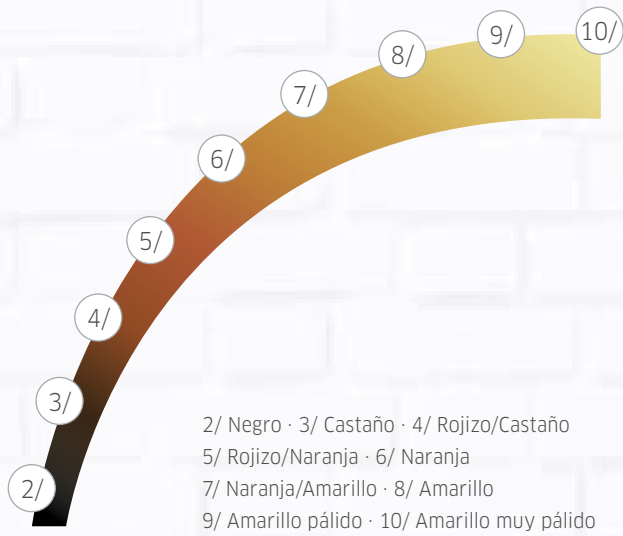
Los resultados de color de MAGMA/89 Pearl Cendre Light, MAGMA/39 Gold Cendre Light, MAGMA/36 Gold Violet pueden ser demasiado intensos en cabellos ya teñidos o aclarados previamente. En tales casos, se deben teñir primero las zonas oscuras oscuras y sin tratar del cabello. Durante los últimos 5 minutos de exposición, aplicar el color por el cabello aclarado. Si no se siguen las recomendaciones anteriores, el tono podría resultar demasiado intenso. Para conseguir un resultado de color óptimo, se recomienda usar MAGMA sobre el cabello teñido de forma uniforme, de raíz a puntas.

NO USAR MAGMA EN:

cabello tratado habitualmente con tintes vegetales. Cabello tratado habitualmente con alisado químico.

CURVA DE ACLARADO

Exposición de los pigmentos subyacentes durante el proceso de coloración.



MAGMA

BY BLONDOR - RESULTADOS FINALES DE LOS TONOS

TODOS LOS MECHONES DE LA CARTA DE COLOR SE BASAN EN UNA ALTURA DE COLOR 5



Shade usage	/03+	/17	/36	/39 /39+	/89 /89+	/07+	/73	/74	/75	/44	/57	/65	Limoncello
	TONO CÁLIDO	TONO FRÍO	TONO FRÍO	TONO FRÍO	TONO FRÍO	TONO FRÍO	TONO CÁLIDO	TONO CÁLIDO	TONO FRÍO	TONO FRÍO	TONO CÁLIDO	TONO FRÍO	TONO FRÍO
Nombre del tono	Muted Gold	Sandstone	Rose Marble	Pearl	Moonstone	Natural Stone	Cinnamon	Red Chestnut	Violet Rosewood	Red Raspberry	Goji Berry	Dragon Fruit	Limoncello
Usage area reco	(2/0-5/0)	(2/0-6/0)	(6/0-7/0)	(6/0-7/0)	(6/0-7/0)	(2/0-5/0)	(2/0-6/0)	(2/0-6/0)	(2/0-6/0)	(2/0-6/0)	(2/0-6/0)	(2/0-6/0)	(2/0-6/0)
2/0													
3/0													
4/0													
5/0													
6/0													
7/0													

Todos estos tonos que mostramos están logrados usando MAGMA en diferentes niveles de profundidad con 2-3 niveles de aclarado

- CONSEJOS:
- Painting Powder ahora se llama Clear Powder.
 - MAGMA Color Complete ahora se llama Post Treatment.
 - Para ser usados con técnicas con papel plata y a mano alzada usando desarrrolladores.
 - El color que se ve en el bowl no refleja el resultado final que dará en el cabello.

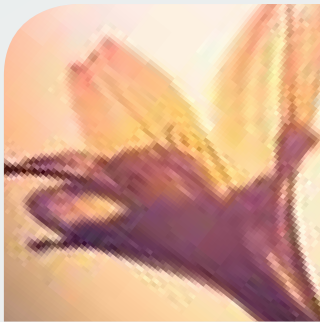
Usando rojos y marrones en cabellos luminosos intensificará intensamente el resultado final. La luminosidad es el punto de inicio, el brillo el resultado.

REAVIVA LOS TONOS MAGMA

CON COLOR TOUCH RELIGHTS

COLOR TOUCH RELIGHTS ES EL PRODUCTO IDEAL PARA REAVIVAR TODOS LOS TONOS MAGMA Y CONSERVAR EL TONO DURANTE MÁS TIEMPO.

TONOS MAGMA	COMBINACIÓN CON Colour Touch Relights	Color Touch Emulsion 1,9%	TIEMPO DE EXPOSICIÓN
BROWN			
/73	25 g /74 + 10 g /03	1 + 2	20 minutos
/74	/74	1 + 2	20 minutos
/75	10 g /56 + 20 g /57	1 + 2	20 minutos
RED			
/44	/44	1 + 2	20 minutos
/57	/57	1 + 2	20 minutos
/65	20 g /56 + 1 g /44	1 + 2	20 minutos



INSTRUCCIONES DE USO

Su fórmula inteligente y selectiva actúa sólo sobre el cabello aclarado, y garantiza un tono brillante o una revitalización del rubio u otras mechas de moda.

El cabello que las rodea adquiere un matiz luminoso sin cambiar su color: Color Touch Relights es el compañero ideal de MAGMA by Blondor, aporta tono y revitaliza las zonas en la que se haya aplicado MAGMA.

USO

- COLOR TOUCH Relights Blondes pueden usarse con tonos de cualquier profundidad
- COLOR TOUCH Relights Reds no debe usarse con una profundidad de color igual o inferior a 6

RECOMENDACIÓN DE MEZCLA

- Mezclar siempre Color Touch Relights con Color Touch Emulsion al 1,9%
- Proporción de mezcla de 1:2, por ejemplo 30g crema + 60 g Emulsión
- Mezclar en el cuenco o en la botella de aplicación
- Color Touch Relights no debe mezclarse con productos de otra línea (como por ejemplo Color Touch o Koleston Perfect)

TIEMPO DE ACTUACIÓN

- Para tonos rubios
sin calor: 5-10 minutos
- Para tonos rojos
sin calor: 15-20 minutos